

sophie
tolachides

photographie . série, jardins en pixels
avril 2023

photographie . série, jardins en pixels
biographie . démarche artistique

photographie

jardins en pixels

. Jardins en pixels

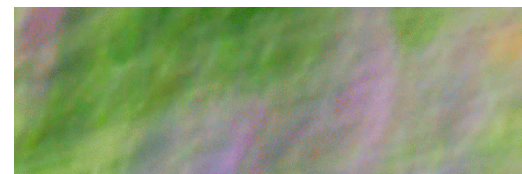
Zoomer, retravailler une photographie et révéler autant de nuances de couleurs, par un travail sur les pixels.

...
Œuvres photographiques.
Tirages numérotés 1 à 10.

Jet d'encre pigmentaire
Papier museum etching hahnemühle
350 grs
Contrecollage sur support dibond
3 mm

160 x 52 cm
140 x 45 cm

#1



#2



#3



photographie

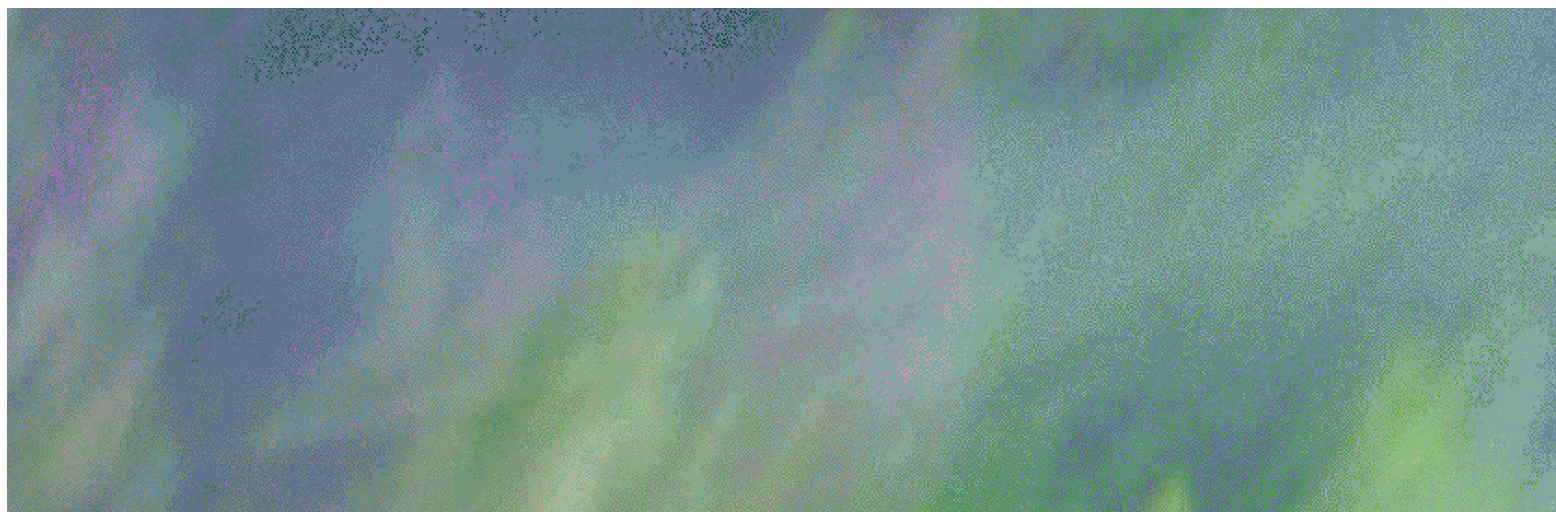
jardins en pixels



#1

photographie

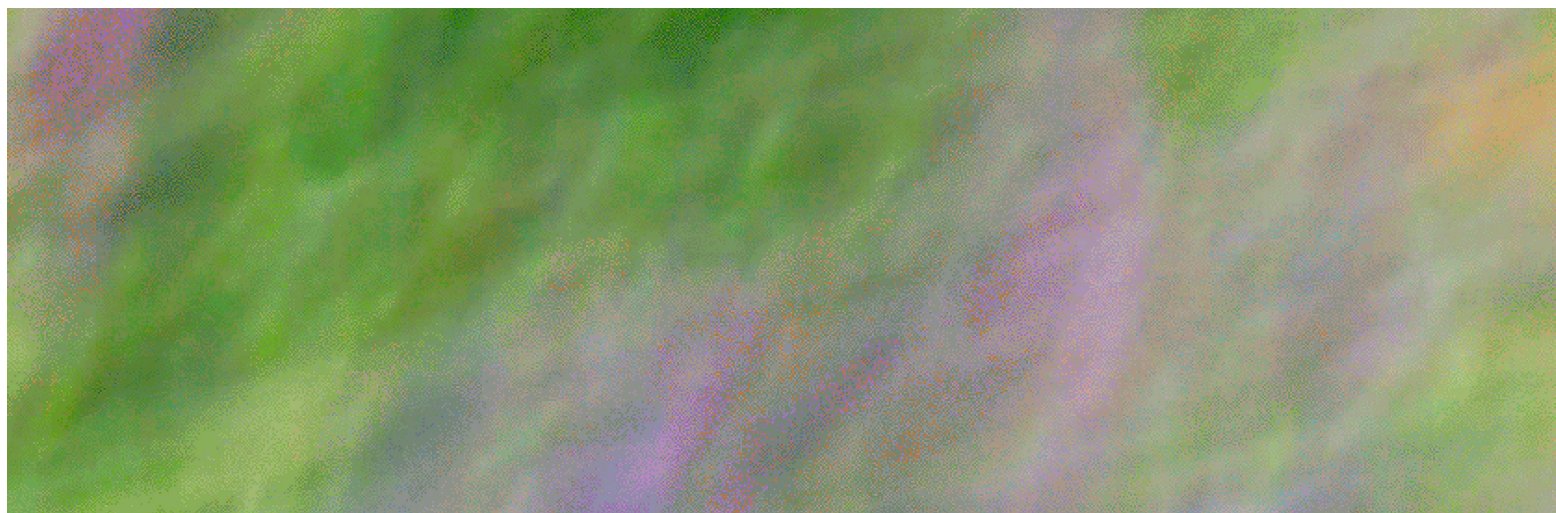
jardins en pixels



#1

photographie

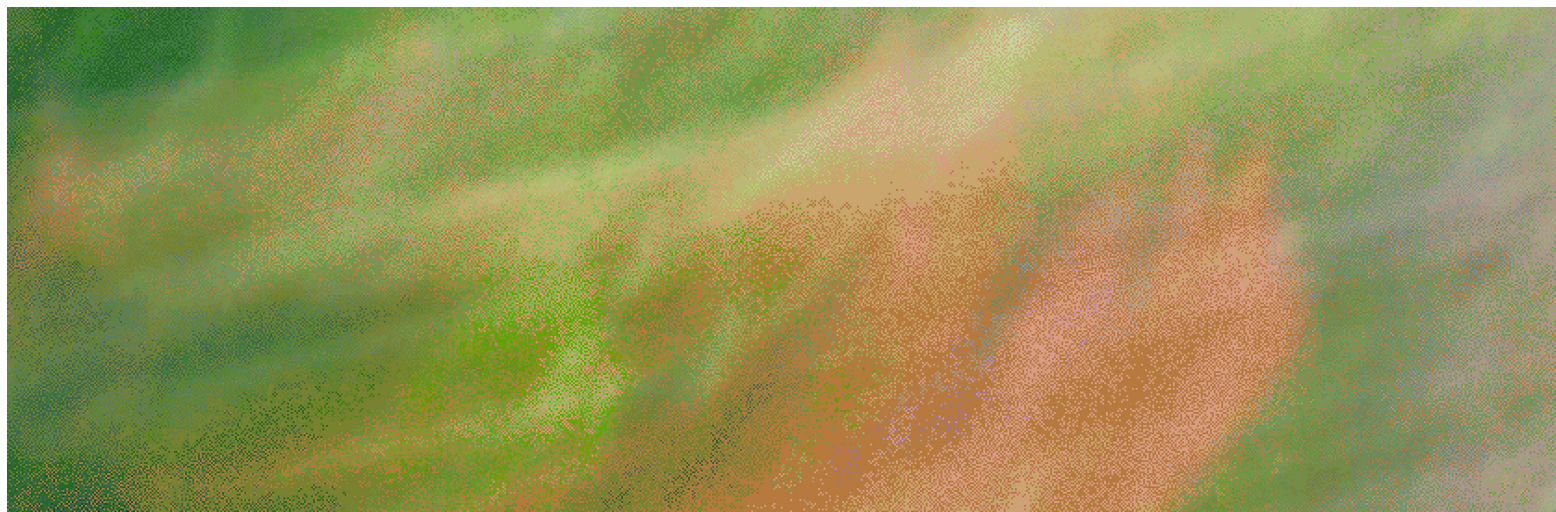
jardins en pixels



#1

photographie

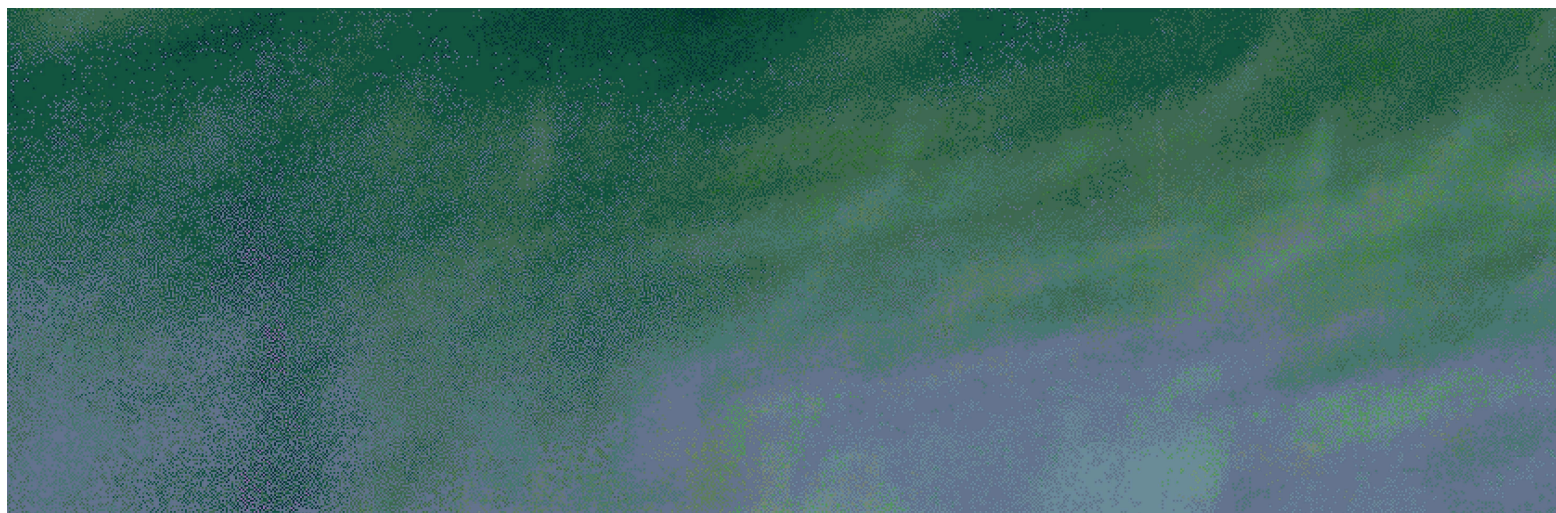
jardins en pixels



#2

photographie

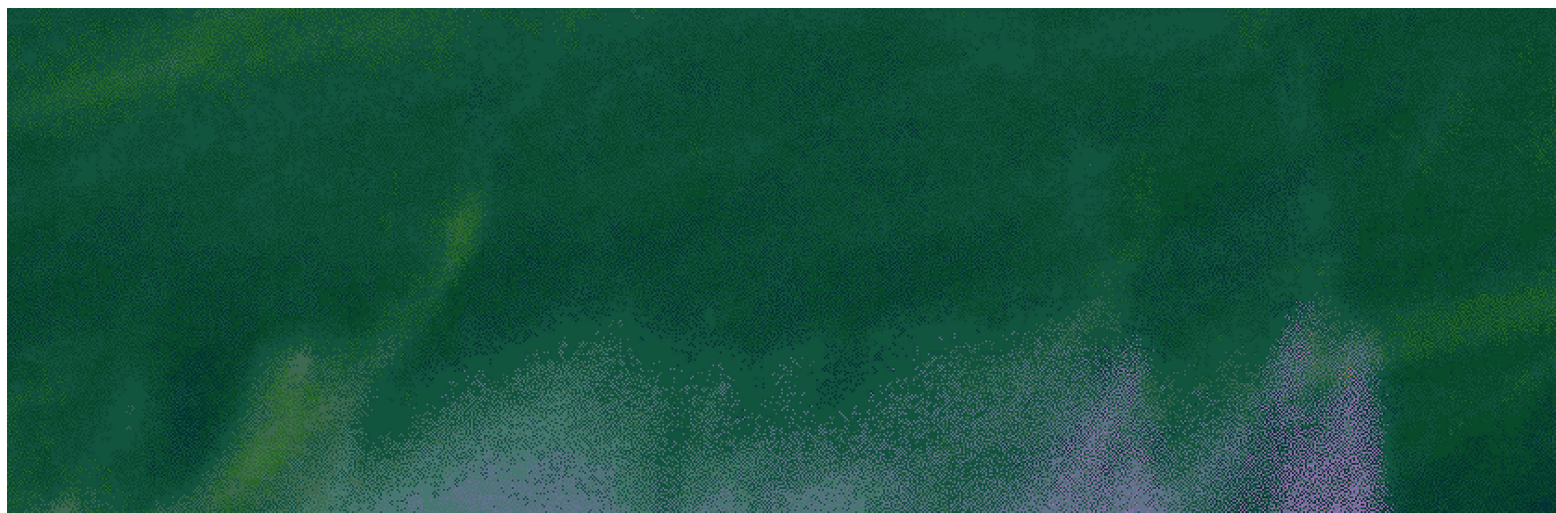
jardins en pixels



#3

photographie

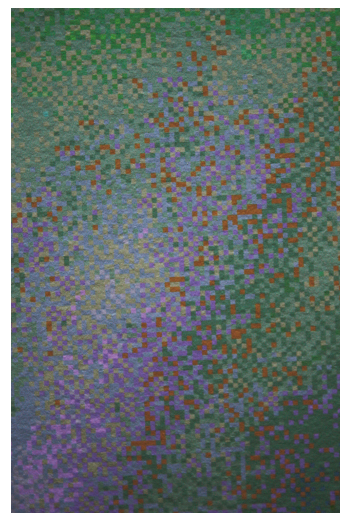
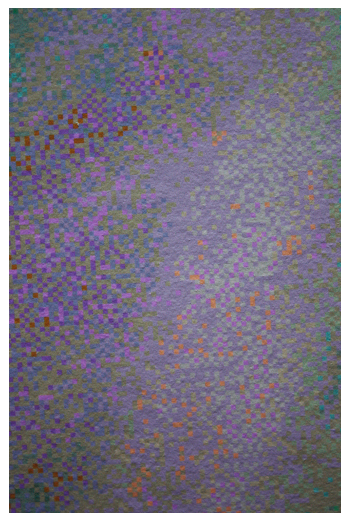
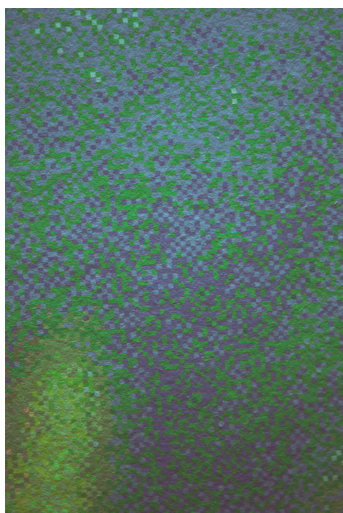
jardins en pixels



#3

photographie

fleurs en pixels



annexe
zoom #1

biographie

. **Sophie Tolachides est géographe et designer d'intérieur. Elle vit et travaille à Paris.** Sa formation en dessin avec l'Ecole Nationale Supérieure des Arts Décoratifs et en photographie avec l'Université des Arts de Londres (UAL, LCC), lui permet de travailler de nombreux projets artistiques. Après un parcours professionnel à la fois dans les métiers de la transition écologique et de l'architecture d'intérieur, elle crée en 2023 son activité en tant qu'artiste-auteur (EI).

. Sophie Tolachides travaille des dessins d'art plastique et graphique, pouvant s'appliquer à des projets de design d'intérieur, tels que des panneaux décoratifs, des revêtements muraux, un tapis, une tapisserie...

. Allier sens et créativité est inhérent à chacun de ses projets, qu'elle adosse à un savoir-faire, une production française ou européenne, dans l'objectif d'un impact écologique moindre.

. **La photographie est au cœur de son travail artistique.** Source d'inspiration ou travail artistique à part entière, son appareil photo ne la quitte jamais.

. En 2015, elle expose un premier travail, *en passant*, aux Rencontres internationales de la photographie d'Arles. En 2019, elle démarre 3 séries photographiques sur l'architecture, zoome sur des détails, sublime la matière. Elle collabore ainsi avec le Tate Modern de Londres ou le Musée d'Orsay à Paris. En 2023, elle amorce un travail photographique sur l'enjeu de la préservation de la biodiversité, autour de 3 séries : *feuillage d'or* . *night flowers* . *couleurs de printemps*. A travers la série *jardins en pixels*, elle contorsionne la photographie, la pousse à son paroxysme en la décomposant méthodiquement en pixels organisés, structurés, colorés. Entre œuvre photographique et œuvre graphique, c'est dans le détail que se retrouve l'œil de la beauté.

démarche artistique

. Les espaces naturels sont ma plus grande source d'inspiration.

Qu'ils soient sauvages ou façonnés par l'homme, de leur préservation dépend notre survie. Au fil des années, l'homme moderne a oublié son interdépendance avec le milieu naturel. Que le vivant est un tout et que nous en faisons intégralement partie.

Source inépuisable d'inspiration, l'observer permet de retranscrire à travers un travail artistique l'émotion qu'il procure. L'art rend à la fois hommage à tous ceux qui chaque jour le façonnent (producteurs agricoles, forestiers, jardiniers ...) et véhicule, par un travail esthétique, l'importance de le préserver.

Que ce soit à travers un travail graphique ou photographique, l'œil perçoit, enregistre des couleurs, des lumières, des reflets. Il devient un capteur du monde qui l'entoure.

. Rechercher le beau, dans un monde qui n'a jamais autant été menacé est aussi prendre le contre pied de la brutalité des déséquilibres que nous subissons,

et dont l'homme est essentiellement à l'origine : déforestation massive, crise climatique, désertification des sols, raréfaction des ressources naturelles, pollution de la ressource en eau..

Ces déséquilibres, travailler à les corriger et à les surmonter a été mon quotidien professionnel pendant 15 années. Géographe, puis diplômée d'un master en environnement, j'ai mené des programmes de recherche et de développement sur les continents nord américain, africain et européen. J'ai ainsi étudié les interactions entre l'homme et le milieu naturel (exploitation des sols, gestion de l'eau et des forêts, modes d'habitats...)

. Chaque moment de vie à l'étranger a aussi été une rencontre avec un territoire, une culture, un mode d'habitats. Une richesse de regards humains qui marquent une vie. Ils sont aujourd'hui ancrés dans mon travail artistique.



sophie tolachides . artiste auteur (Ei)
photographie . dessin d'art . design textile et graphique

16 Villa Gaudalet. Paris 11ème
+33 6 19 02 47 39
sophie.tolachides@gmail.com

www.sophietolachides.com
www.instagram.com/sophietolachides